

Communiqué de presse
Bevaix, le 31 mai 2022

Eli10 installe une borne de recharge publique supplémentaire à Saint-Blaise

Eli10, spécialiste dans la gestion de réseaux d'électricité et d'eau du littoral neuchâtelois ainsi que dans le développement de solutions dans le domaine de la transition énergétique, vient d'installer une borne de recharge publique supplémentaire pour véhicules électriques au parking du port à Saint-Blaise. Cette réalisation est le fruit de sa collaboration avec la commune de Saint-Blaise.

Dans le cadre d'un partenariat étroit avec la commune de Saint-Blaise, Eli10 a étoffé son réseau de bornes publiques pour véhicules électriques en installant une nouvelle borne de recharge publique d'une puissance de deux fois 22 kW. Deux véhicules peuvent donc être en charge simultanément.

Une transition énergétique vers un avenir durable

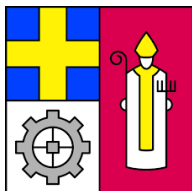
Eli10, acteur incontournable de la transition énergétique sur le littoral neuchâtelois, s'implique fortement dans les énergies renouvelables et dans la mise en œuvre de la stratégie 2050. Après avoir installé sa première borne de recharge électrique en 2018 à Boudry, Eli10 continue de déployer ses forces dans la commune de Saint-Blaise afin de contribuer aux objectifs de réduction des émissions de CO₂.

Borne de recharge publique

Trois bornes de recharge pour véhicules électriques situées dans le parking des collèges de Vigner ont déjà été installées dans le cadre d'un précédent projet sur la commune de Saint-Blaise et sont alimentées par les panneaux photovoltaïques des toits de ces mêmes collèges. Ensemble, elles font partie du réseau public « Move ». Pour la recharge complète (d'une durée d'environ 2h30) d'un véhicule avec une batterie de 50 kWh, le coût est de seulement CHF 22.50. La durée de recharge laisse aux automobilistes le temps de flâner sur le port, partir sur le lac ou encore profiter de la gastronomie des alentours. Cette nouvelle borne est floquée avec un design 100% Eli10, afin d'affirmer son identité visuelle.

Réseau MOVE

Le réseau MOVE est un réseau public qui compte de nombreux points de recharge et occupe une grande place sur le marché suisse (plus de 1290 points de recharge en Suisse). Leur puissance de recharge varie de 11 kW à plus de 50 kW.



Le projet en chiffres

Commune de Saint-Blaise : 3 bornes installées dont 1 nouvelle au port

Puissance : 2x 22 kW AC

Temps de recharge pour un véhicule de 50 kWh : environ 2h30

Pour tout renseignement complémentaire :

Eli10 SA

Monsieur Sven Rossier

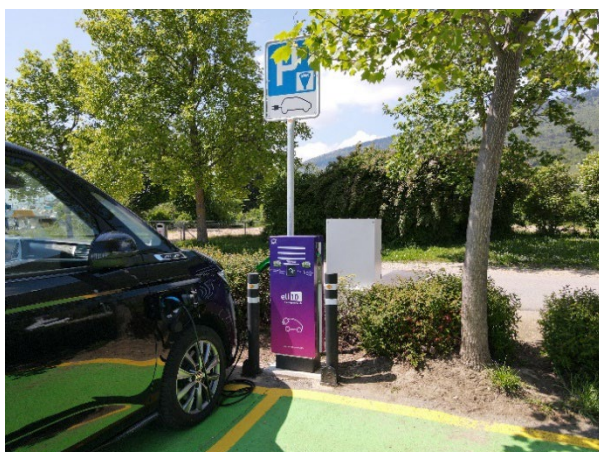
Directeur commercial & marketing

Tél. 032 720 20 20

Email : info@eli10.ch

www.eli10.ch

Fondée en novembre 2013 et spécialisée dans la gestion des réseaux d'électricité, d'eau potable, d'éclairage public et de téléseaux, Eli10 SA est une société anonyme en mains publiques, active sur le Littoral neuchâtelois. Eli10 est le fournisseur d'énergie sur les communes de Boudry, Cortaillod, Milvignes (villages d'Auvernier et de Bôle), Peseux, Saint-Blaise, Cornaux et Le Landeron.



ELI10 SA