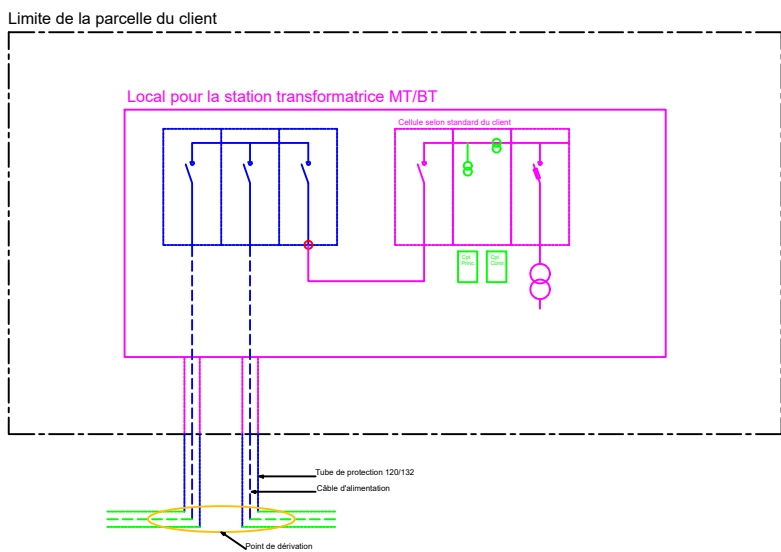


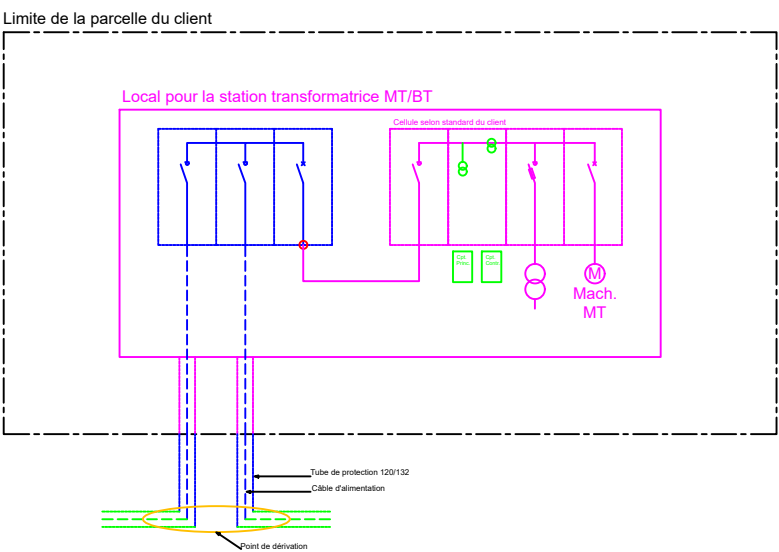
Eli10 SA - Modèles de raccordement selon l'article 5.2.1

A01 - SCHÉMA DE PRINCIPE - ZONE À BÂTIR - INSTALLATION SIMPLE (1 TRANSFO) - RACCORDEMENT PAR DEUX LIGNES «EN BOUCLE»



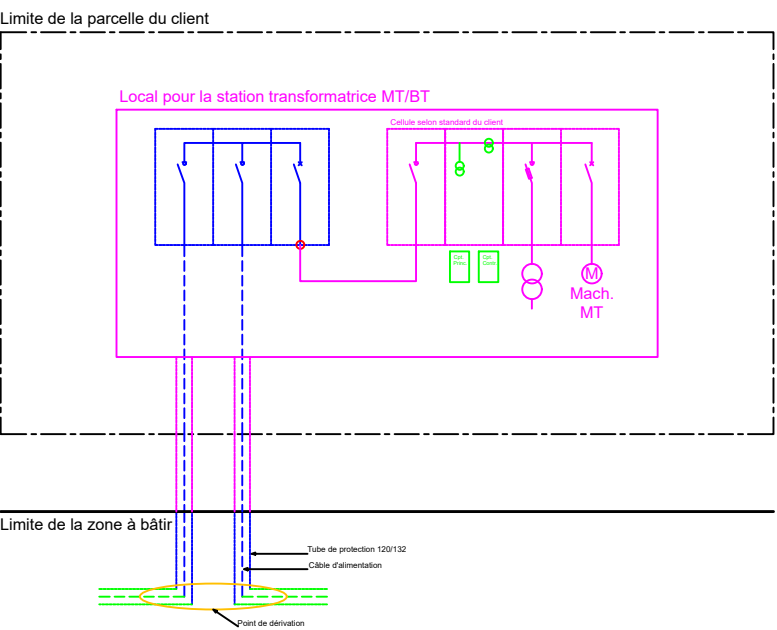
- Légendes
- Cellule Sectionneur de charge
 - Cellule Sectionneur de charge à fusible
 - Cellule Disjoncteur
 - Point de fourniture (limite de propriété)
 - Point de dérivation (raccordement au réseau)
 - Installation à charge du client mais propriété du GRD
 - Installation à charge du GRD et propriété du GRD
 - Installation à charge du client et propriété du client

A02 - SCHÉMA DE PRINCIPE - ZONE À BÂTIR - RACCORDEMENT PAR DEUX LIGNES «EN BOUCLE»



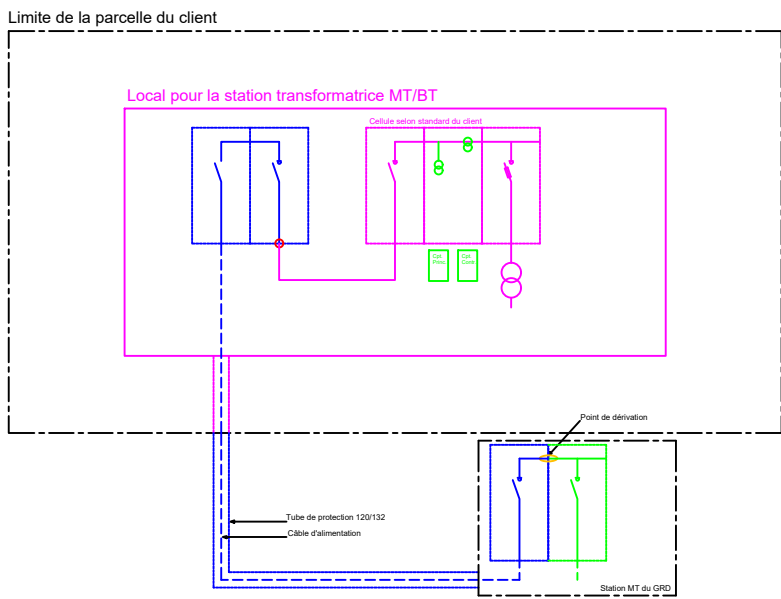
- Légendes
- Cellule Sectionneur de charge
 - Cellule Sectionneur de charge à fusible
 - Cellule Disjoncteur
 - Point de fourniture (limite de propriété)
 - Point de dérivation (raccordement au réseau)
 - Installation à charge du client mais propriété du GRD
 - Installation à charge du GRD et propriété du GRD
 - Installation à charge du client et propriété du client

A03 - SCHÉMA DE PRINCIPE - HORS ZONE À BÂTIR - RACCORDEMENT PAR DEUX LIGNES «EN BOUCLE»



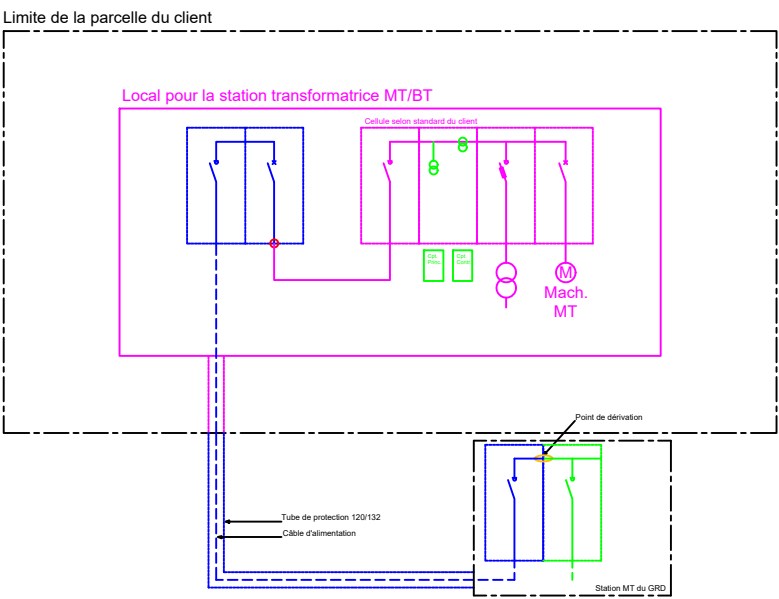
- Légendes
- Cellule Sectionneur de charge
 - Cellule Sectionneur de charge à fusible
 - Cellule Disjoncteur
 - Point de fourniture (limite de propriété)
 - Point de dérivation (raccordement au réseau)
 - Installation à charge du client mais propriété du GRD
 - Installation à charge du GRD et propriété du GRD
 - Installation à charge du client et propriété du client

A04 - SCHÉMA DE PRINCIPE - ZONE À BÂTIR - INSTALLATION SIMPLE (1 TRANSFO) - RACCORDEMENT PAR UNE LIGNE «EN ANTENNE»



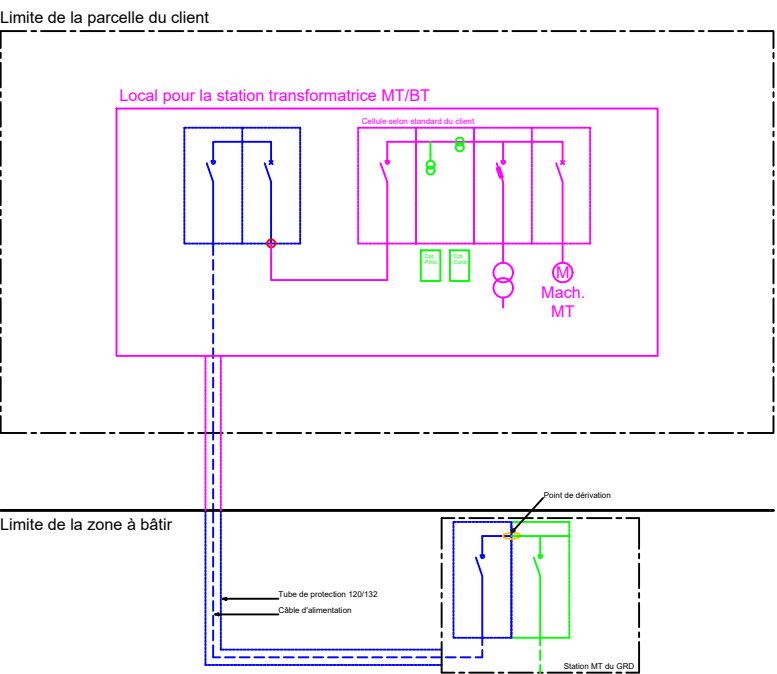
- Légendes
- Cellule Sectionneur de charge
 - Cellule Sectionneur de charge à fusible
 - Cellule Disjoncteur
 - Point de fourniture (limite de propriété)
 - Point de dérivation (raccordement au réseau)
 - Installation à charge du client mais propriété du GRD
 - Installation à charge du GRD et propriété du GRD
 - Installation à charge du client et propriété du client

A05 - SCHÉMA DE PRINCIPE - ZONE À BÂTIR - RACCORDEMENT PAR UNE LIGNE «EN ANTENNE»



- Légendes
- Cellule Sectionneur de charge
 - Cellule Sectionneur de charge à fusible
 - Cellule Disjoncteur
 - Point de fourniture (limite de propriété)
 - Point de dérivation (raccordement au réseau)
 - Installation à charge du client mais propriété du GRD
 - Installation à charge du GRD et propriété du GRD
 - Installation à charge du client et propriété du client

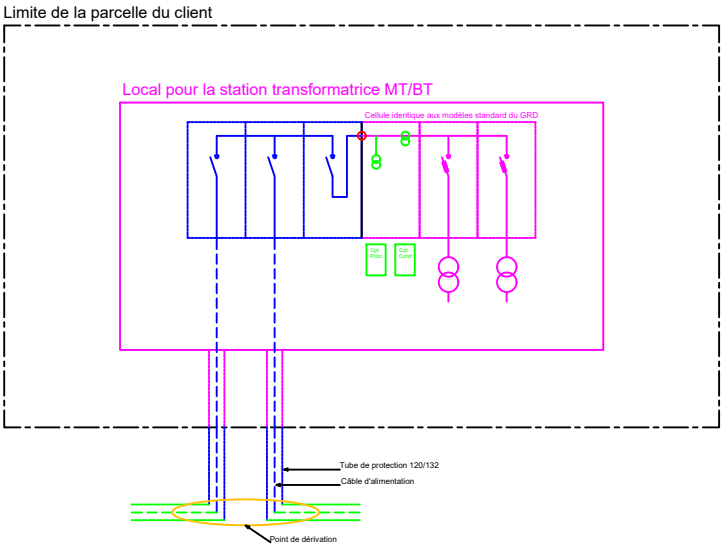
A06 - SCHÉMA DE PRINCIPE - HORS ZONE À BÂTIR - RACCORDEMENT PAR UNE LIGNE «EN ANTENNE»



- Légendes
- Cellule Sectionneur de charge
 - Cellule Sectionneur de charge à fusible
 - Cellule Disjoncteur
 - Point de fourniture (limite de propriété)
 - Point de dérivation (raccordement au réseau)
 - Installation à charge du client mais propriété du GRD
 - Installation à charge du GRD et propriété du GRD
 - Installation à charge du client et propriété du client

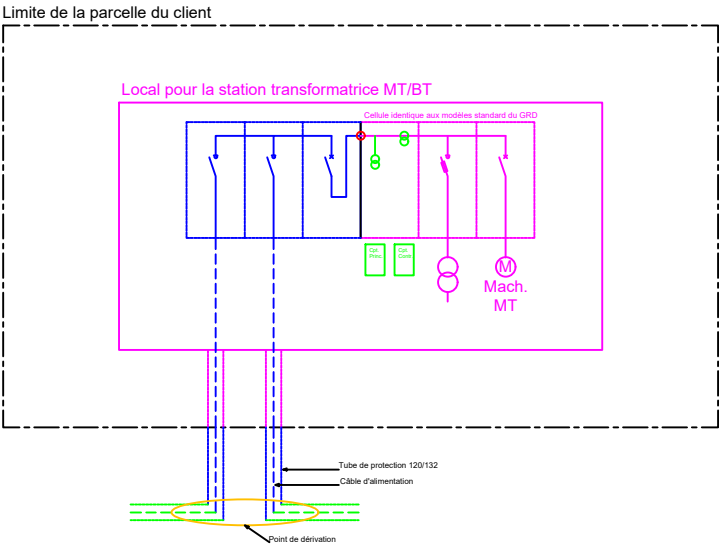
Eli10 SA - Modèles de raccordement selon l'article 5.2.1

A07 - SCHEMA DE PRINCIPE - ZONE A BATIR - INSTALLATION SIMPLE (1 TRANSFO) - RACCORDEMENT PAR DEUX LIGNES «EN BOUCLE»



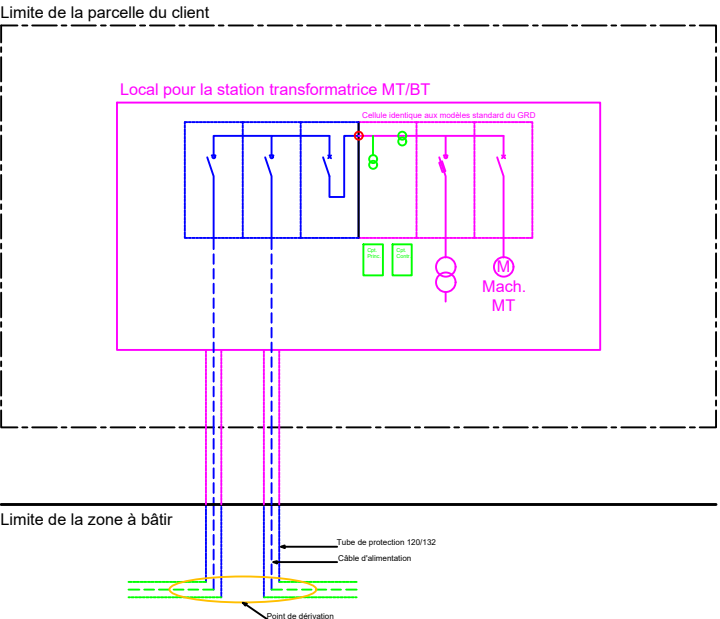
- Légendes
- Cellule Sectionneur de charge
 - Cellule Sectionneur de charge à fusible
 - Cellule Disjoncteur
 - Point de fourniture (limite de propriété)
 - Point de dérivation (raccordement au réseau)
 - Installation à charge du client mais propriété du GRD
 - Installation à charge du GRD et propriété du GRD
 - Installation à charge du client et propriété du client

A08 - SCHEMA DE PRINCIPE - ZONE A BATIR - RACCORDEMENT PAR DEUX LIGNES «EN BOUCLE»



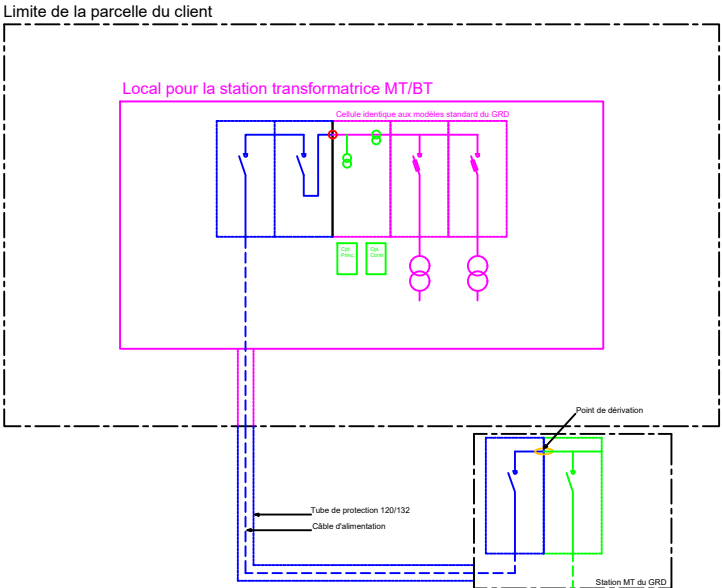
- Légendes
- Cellule Sectionneur de charge
 - Cellule Sectionneur de charge à fusible
 - Cellule Disjoncteur
 - Point de fourniture (limite de propriété)
 - Point de dérivation (raccordement au réseau)
 - Installation à charge du client mais propriété du GRD
 - Installation à charge du GRD et propriété du GRD
 - Installation à charge du client et propriété du client

A09 - SCHEMA DE PRINCIPE - HORS ZONE A BATIR - RACCORDEMENT PAR DEUX LIGNES «EN BOUCLE»



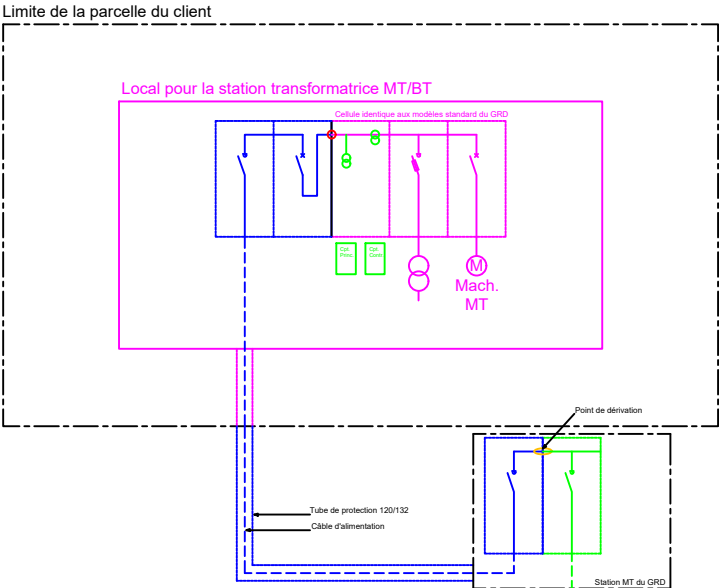
- Légendes
- Cellule Sectionneur de charge
 - Cellule Sectionneur de charge à fusible
 - Cellule Disjoncteur
 - Point de fourniture (limite de propriété)
 - Point de dérivation (raccordement au réseau)
 - Installation à charge du client mais propriété du GRD
 - Installation à charge du GRD et propriété du GRD
 - Installation à charge du client et propriété du client

A10 - SCHEMA DE PRINCIPE - ZONE A BATIR - INSTALLATION SIMPLE (2 TRANSFO) - RACCORDEMENT PAR UNE LIGNE «EN ANTENNE»



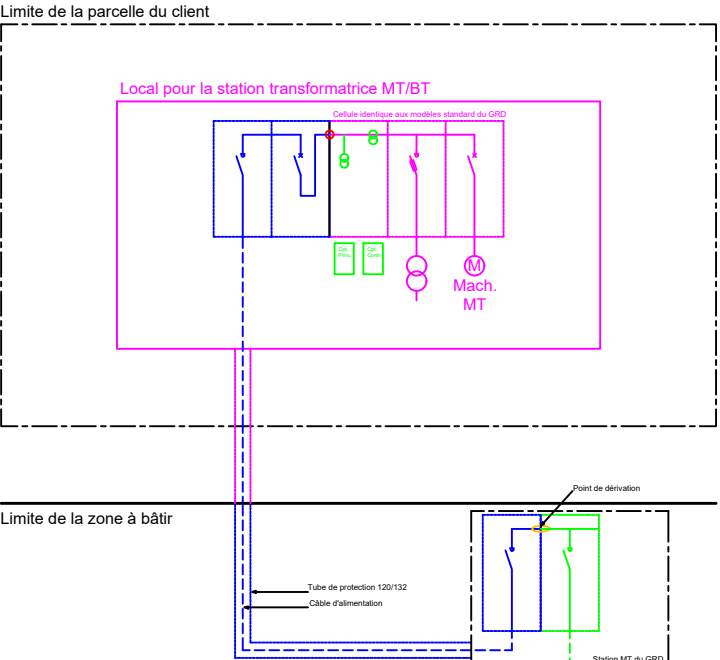
- Légendes
- Cellule Sectionneur de charge
 - Cellule Sectionneur de charge à fusible
 - Cellule Disjoncteur
 - Point de fourniture (limite de propriété)
 - Point de dérivation (raccordement au réseau)
 - Installation à charge du client mais propriété du GRD
 - Installation à charge du GRD et propriété du GRD
 - Installation à charge du client et propriété du client

A11 - SCHEMA DE PRINCIPE - ZONE A BATIR - RACCORDEMENT PAR UNE LIGNE «EN ANTENNE»



- Légendes
- Cellule Sectionneur de charge
 - Cellule Sectionneur de charge à fusible
 - Cellule Disjoncteur
 - Point de fourniture (limite de propriété)
 - Point de dérivation (raccordement au réseau)
 - Installation à charge du client mais propriété du GRD
 - Installation à charge du GRD et propriété du GRD
 - Installation à charge du client et propriété du client

A12 - SCHEMA DE PRINCIPE - HORS ZONE A BATIR - RACCORDEMENT PAR UNE LIGNE «EN ANTENNE»



- Légendes
- Cellule Sectionneur de charge
 - Cellule Sectionneur de charge à fusible
 - Cellule Disjoncteur
 - Point de fourniture (limite de propriété)
 - Point de dérivation (raccordement au réseau)
 - Installation à charge du client mais propriété du GRD
 - Installation à charge du GRD et propriété du GRD
 - Installation à charge du client et propriété du client